



KIWAMI AAA+

# 図形の極 & 数の極

## 学費一覧・学習の進め方 GUIDE BOOK

ING イング玉井式コース

### 学費一覧

※全て10%税込表記

#### ▷ 対象学年 ◁

年少～小学6年生(※外れる場合はご相談ください。)

#### ▷ ご家庭での準備物 ◁

・タブレット or PC ・インターネット環境 ・筆記用具

#### 集団講座 ￥5,940/月

POINT 1 | 紙テキストとアプリ(もしくはWEBブラウザ版)を併用しながら、自分のペースで学習を進められる！

POINT 2 | 24時間いつでもアプリ(もしくはWEBブラウザ版)使い放題！

POINT 3 | zoom 質問・相談コーナー参加し放題！ ※集団で実施します。実施日程はP4をご確認ください。

※いわゆる「授業」はございません。

#### 個別講座 ￥8,470/月

POINT 1 | 紙テキストとアプリ(もしくはWEBブラウザ版)を併用しながら、自分のペースで学習を進められる！

POINT 2 | 24時間いつでもアプリ(もしくはWEBブラウザ版)使い放題！

POINT 3 | 1対1の個別zoomスクーリング 月1回45分 がついてくる！

#### 集団・個別共通

教材費 ￥2,420/冊

配送料 ￥550/冊・国内

#### ▼国外配送料一覧

国外アジア ￥2,700/冊 オセアニア・北米・中米・中近東 ￥3,700/冊

ヨーロッパ ￥4,100/冊 南米・アフリカ ￥5,700/冊

※EMS 使用の場合、左記費用+ ￥3,000

== 図形の極 と 数の極 の 両方受講 で、割引特典あり！ ==

#### ▶ パターン 1 ◁

図形の極 集団 + 数の極 集団

= ￥5,940 + ~~￥5,940~~ ￥2,530

= 合計 ￥8,470/月 (2講座目割引)

#### ▶ パターン 2 ◁

図形の極 個別 + 数の極 集団

図形の極 集団 + 数の極 個別

= ￥8,470 + ~~￥5,940~~ ￥2,530

= 合計 ￥11,000/月 (集団講座割引)

#### ▶ パターン 3 ◁

図形の極 個別 + 数の極 個別

= ￥8,470 + ~~￥8,470~~ ￥3,630

= 合計 ￥12,100/月 (2講座目割引)



KIWAMI AAA+

# 中学生の図形の極 & 代数の極

学費一覧・学習の進め方

GUIDE BOOK



イング玉井式コース

## 学費一覧

※全て10%税込表記

### ▷ 対象学年 ◁

小学6年生～中学3年生(※外れる場合はご相談ください。)

### ▷ ご家庭での準備物 ◁

・タブレット or PC ・インターネット環境 ・筆記用具

## 図形の極または代数の極のどちらかを受講 **¥8,470/月**

POINT 1 | 紙テキストとアプリ(もしくはWEBブラウザ版)を併用しながら、自分のペースで学習を進められる!

POINT 2 | 24時間いつでもアプリ(もしくはWEBブラウザ版)使い放題!

POINT 3 | 1対1の個別zoomスクーリング 月1回30分 がついてくる!(回数追加可能)

## 図形の極と代数の極の両方を受講 **¥9,900/月**

+1,430円で両方受講  
できてお得!

POINT 1 | 紙テキストとアプリ(もしくはWEBブラウザ版)を併用しながら、自分のペースで学習を進められる!

POINT 2 | 24時間いつでもアプリ(もしくはWEBブラウザ版)使い放題!

POINT 3 | 1対1の個別zoomスクーリング 月1回30分 がついてくる!(回数追加可能)

## その他費用

▷ 初回事務手数料 **¥6,600** (小学生からの継続受講生は免除)

▷ 教材費 **¥2,420/冊**

▷ 配送料 **¥550/冊・国内**

▼国外配送料一覧

国外アジア¥2,700/冊 オセアニア・北米・中米・中近東¥3,700/冊

ヨーロッパ¥4,100/冊 南米・アフリカ¥5,700/冊

※EMS使用の場合、左記費用+¥3,000

▷ 【希望制】個別zoomスクーリング 回数追加費用 **¥2,750/回・30分** (追加回数は選択できます。)



真のグローバルキッズを育てる

# TAMAISHIKI

イング玉井式コース受付窓口

平日 11:00 ~ 19:00

080-7124-9426

online-kiwami@ing-edu.com

## 2024年 待望の玉井式『国語』教材新規開講!!

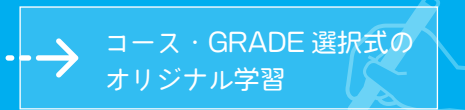
対象学年  
小1~小6

# まほう 魔法の国語 こくご

作者：玉井満代 © 株式会社タマインベストメントエデュケーションズ



オンライン講座だから実現  
お子様にぴったりの学習方法



コース・GRADE 選択式の  
オリジナル学習

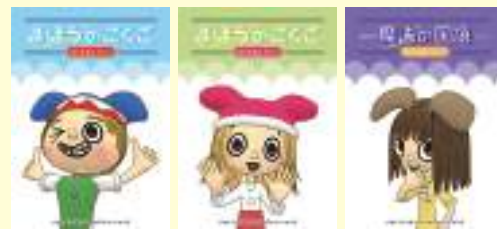
コースの詳細は  
裏面へGO!▶

クラス・レベル設定

**GRADE2 GRADE3 GRADE4** の3クラスから選択が可能

※教科書漢字の学年は、GRADE2=小2・GRADE3=小3・GRADE4=小4が目安になります。

国語が好き、得意なお子様は飛び級学習が可能、また活字が嫌い、苦手なお子様も  
GRADE を選択し受講が可能です。また、**イングの『玉井式 魔法の国語』はオリジナル  
の選べる3コース**になっています。



1 コースを選択

2 GRADE を選択

お子様の学習に沿った  
オリジナル学習が可能!

さらに

2024 年度新規開講により、**入学金・初回事務手数料は全額免除** いたします!

スタンダード学習コース

アドバンス学習コース

魔法の国語完成コース

授業料
¥3,300/ 月
学習支援費
¥2,420/ 月 (玉井アプリ利用料含)

授業料
¥3,850/ 月
学習支援費
¥3,300/ 月 (授業動画+玉井アプリ利用料含)

授業料
¥6,710/ 月
学習支援費
¥2,420/ 月 (授業動画+玉井アプリ利用料含)

※教材費：1冊ごとに¥2,860、1冊につき国内配送料一律¥550がかかります。 ※記載内容はすべて税込

受講申込

1 右の「受講申込二次元コード」を読み込みます。

2 画面に沿って必要事項を入力します。「講座選択」より「魔法の国語」をお選びください。

3 「オンライン講座へのお申し込みを受付しました」と画面に表示されたら、続けて「口座振替手続きを行う」をタップし、  
口座の登録を行います。 ※イング在校生の方は、口座振替手続きの必要はございません。ここまでで申込完了です。

4 画面に沿って必要事項を入力します。 5 「正常完了」と画面に表示されたら申込は終了です。

受講申込二次元コード



申込後の流れ

申込受付後、必ず確認のお電話を差し上げます。このお電話で受講にあたってのご案内や費用面のご説明をさせていただきます。確認終了後、受講手続きが完了となります。



2024 年度版

アソビ エーエーエープラス

# ASOBI AAA+

## 学費一覧と進め方

保管用



今までの幼児教材とはここが違います！

- ① 映像がイメージング力を鍛え、概念理解を助ける
- ② 進級式で少しずつ難易度が上がるスパイラル式
- ③ 一人ひとりの力や目的にあわせた学習スタイル

オンライン対応



### 「ASOBI AAA+」を用いた学習による強みと通塾学習との違い

#### ◇小学受験に対応したオリジナルカリキュラム

小学生からスタートさせたい図形の極・数の極学習の準備に必要な『理解への気づきと感覚』を生み出す事が可能になっています。また、小学校受験のために必要な学習項目も網羅。暗記教育ではなく、『イメージング力』が育まれ、気付きによるトレーニングが可能です。

#### ◇未就学児だからこそ、無理なく一人ひとりの目的にあわせた学習のリズムを作ることが可能

教室に通わずに学習ができるため、保護者の皆様にとってお子様の状況をリアルタイムに確認できます。また、幼児・低学年指導に精通した講師とのオンライン授業を通して、更なるお子様の学習意欲の向上に必要なアドバイスなどを受けることが可能です。

**対象** 年中・年長(年少未満の場合は、体験前にご相談ください)

**ご家庭での準備物** ①タブレット or PC ②インターネット環境 ③筆記用具

**内容・費用** 費用はすべて 10%税込 講座内容は月単位で変更ができます

**【定員制集団講座】 ￥5,940/月**

- ・専用教材使い放題(テキスト・映像コンテンツ ASOBI AAA+)
- ・zoom による集団授業 週 1 回 40 分 (授業 35 分 + 保護者様へのご説明等 5 分程度)

**【個別講座】 ￥8,470/月**

- ・専用教材使い放題(テキスト・映像コンテンツ ASOBI AAA+)
- ・zoom による個別授業 週 1 回 30 分 (授業 25 分 + 保護者様へのご説明等 5 分程度)  
1 対 1 の完全個別対応をさせていただきます。

※別料金にて個別 zoom スクーリング回数追加可

詳しくは P5 をご覧ください。

### 【集団・個別共通費用】

- ・教材費(教材購入時のみ) ￥2,420/冊
- ・配送料1冊あたり 国内 ￥550 国外アジア￥2,700 オセアニア・北米・中米・中近東￥3,700  
ヨーロッパ￥4,100 南米・アフリカ￥5,700 EMS 使用の場合、左記費用+ ￥3,000

＝ 最終目標 ＝

＼ 自分で考えて記述する力をつける ／



玉井式「国語的理科教室」のカリキュラムは、子どもたちに「自分で考えて記述する力」が自然に身に付くように開発されています。一人で勉強しているだけではどうしても身に付きにくい記述力を、理科の言葉や知識を用い、周りの意見も聞きながら、鍛えていきます。また、生物の成長や実験の映像もこの授業では欠かせない大切なツールで、自分の言葉で表現するためのイメージングを手伝います。今後ますます求められていく「自分の意見を自分の言葉で発信する力」を養い、社会に出たときに役に立つ人になってほしいと考えています。



**対象学年** 小学4年生～小学6年生

**学習時間・費用** (全て10%税込表記)

年間授業回数：2024年4月～2025年3月で計39回

学習時間	月謝	学習支援費	年間教材費
60分/回	¥4,400/月	¥1,430/月	下記記載

※年間教材費……入学月に必要となります。4月～9月入会 ¥6,600 10月～3月入会生 ¥3,300

※学習支援費……家庭学習用映像提供費です。次回学習する単元をご家庭にて予習していただきます。

**授業実施曜日・時間** ※学年によるクラス分けではありません。

学習年次	曜日	時間
1年目	火曜日	19:30～20:30
2年目	金曜日	

※1年目の方はテキストVOL.1・VOL.2を使用、2年目の方はテキストVOL.3・VOL.4を使用します。

**よくあるご質問**

★どのような授業形式ですか？

ZOOMを利用し、ご自宅からオンラインでご参加いただきます。カメラ・マイクともにONでご参加ください。

★先生に連絡を取りたい場合は、どうすればいいですか？

当日の欠席連絡などは、裏面に記載の電話番号にお電話ください。受講開始時に番号登録をお願いいたします。その他のご相談等は、国語的理科公式LINE・電話・メールで受付しております。ご連絡をいただいたのち、必ずご返信・折り返しをさせていただきます。また、欠席週の家学習・誤答のやり直し指示など、講師からLINEまたはメールでご連絡させていただくこともあります。

⇒裏面もご確認ください⇒



# イングオンラインキャンパス 英検講座募集要項

## 2級～5級対応 英検®対策講座 (2次試験対策も対応)

### ◆対象学年◆

小学1年生～中学3年生

### ◆学習量◆

1コマ 50分 × 月4回

### ◆準備物◆

筆記用具 + スマホ + タブレット or パソコン  
ノート  
教材(各級1冊)

### ◆学費◆

【入学金】	¥0	【初回事務手数料】	¥6,600
【授業料】	¥8,800/月	【管理(諸経)費】	¥330/月
【教材費】	¥2,420/冊(各級)	【配送料】	¥550/冊
【追加授業費用】	¥1,430/回(30分)		

### ◆併用受講 割引特典◆

▶イング各種平常講座と併用受講の場合 ……英検対策講座の授業料 ¥8,800⇒¥6,600(¥2,200引き)

## 英検®英単語トレーニング講座

### ◆対象学年◆

小学1年生～高校3年生

### ◆準備物◆

スマホ or タブレット or パソコン

### ◆学費◆

【授業料】	¥3,300/月
【追加授業費用】	¥1,430/回(30分)

※費用は全て10%税込表記です。

※費用の引落日は毎月14日(土・日・祝の場合は翌平日)です。

### ◆コース変更・退会に伴うお手続き◆

#### ▶▶コース変更(月回数の変更)

変更を希望する月の**前月15日までに**担当者にご連絡ください。ご連絡受付後、お手続き方法をご案内します。

#### ▶▶退会

学習をしなくなる月の**前月15日までに**担当者にご連絡ください。例)3月から受講を停止 ……2月15日までに申込退会書類を郵送しますので**同月25日までに**ご返送ください。弊社が書類を受け取り次第退会処理が完了となります。

※お申し出が15日を過ぎた場合は、退会手続きができません。

※コース変更や退会・休会のお申し出がない場合は、自動更新となり、次年度以降も自動継続となります。



## オンライン ユメドア英語講座 募集要項



## ◆対象学年

小学 2 年生～小学 6 年生

## ◆学習量

週1回 70 分  
(HR10 分+授業 60 分)

## ◆準備物◆

筆記用具 + スマホ or タブレット or パソコン  
ノート(英語罫線 13 段)  
教材(各学年 1 冊)

## ◆学費

※全て 10%税込表記

※費用の引落日は毎月 14 日(土・日・祝の場合は翌平日)です。

## 【授業料】

¥6,160/月

## 【管理(諸経)費】

¥330/月

## 【教材費】(年間分・入会月納入)

¥3,960

## 【配送料】(年間分・入会月納入)

¥550

## ◆割引特典

学習塾イングおよびオンラインラシック受講生の併用受講は、授業料 ¥3,960/月(¥2,200 引き) で受講可能です。

## ◆曜日・時間帯

講座	対象学年	曜日	時間	
			夕方の回	夜の回
Grade4	小学 2 年生～4 年生	木曜日	17:30～18:40	20:05～21:15
Grade5	小学 3 年生～5 年生	火曜日	17:30～18:40	20:05～21:15
Grade6	小学 3 年生～6 年生	金曜日	17:30～18:40	20:05～21:15

※夕方の回・夜の回の指導内容は同じです。どちらかの回をお選びいただけます。

## ☆☆ユメドア英語+オンライン英会話のセットコースご受講の方☆☆

ユメドア英語講座とセットでオンライン英会話講座を受講される場合は、

オンライン英会話講座費用 ……月謝¥3,520/月、学習支援費免除で受講いただけます。※コースは 月2回コース となります。

## ◆コース変更・退会に伴うお手続き

## ▶▶コース変更(月回数の変更)

変更を希望する月の前月 15 日までに担当者にご連絡ください。ご連絡受付後、お手続き方法をご案内します。

## ▶▶退会

学習をしなくなる月の前月 15 日までに担当者にご連絡ください。例)3 月から受講を停止 ……2 月 15 日までに申込退会書類を郵送しますので同月 25 日までにご返送ください。弊社が書類を受け取り次第退会処理が完了となります。

※お申し出が 15 日を過ぎた場合は翌月末の退会となります。

※コース変更や退会・休会のお申し出がない場合は自動更新となり、次年度以降も自動継続となります。

## オンライン英会話講座 募集要項

## ◆対象◆

幼児・小学生・中学生・高校生・一般の方 ……全員受講可能

## ◆学費一覧◆ ※全て10%税込表記

コース名	月時間数	月謝	学習支援費	教材費(年間分・入会月納入)
オンライン英会話 月2回コース	1コマ30分×2回	¥6,600	¥330/月	¥3,960 配送料別途 ¥550
オンライン英会話 月4回コース	1コマ30分×4回	¥9,350		

※費用の引落日は毎月14日(土・日・祝の場合は翌平日)です。

## ☆☆☆ユメドア英語+オンライン英会話のセットコースご受講の方☆☆☆

ユメドア英語講座とセットでオンライン英会話講座を受講される場合は、

オンライン英会話講座費用 ……月謝¥3,520/月、学習支援費免除で受講いただけます。 ※コースは 月2回コース となります。

## ◆準備物◆

筆記用具 + タブレット or パソコン

教材1冊

## ◆欠席時の対応について◆

予約日時の変更をご希望される場合は**予約日の前日まで**にLINEにてご連絡ください。振替レッスンの日時を改めてご相談させていただきます。

当日キャンセルの場合は、別日での振替レッスンはいたし兼ねますのでご了承ください。

## ◆コース変更・退会に伴う手続き◆

## ▶▶コース変更(月回数の変更)

変更を希望する月の前月15日までに担当者にご連絡ください。ご連絡受付後、お手続き方法をご案内します。

## ▶▶退会

学習をしなくなる月の前月15日までに担当者にご連絡ください。 例)3月から受講を停止 ……2月15日までに申込退会書類を郵送しますので同月25日までに**ご返送**ください。弊社が書類を受け取り次第退会処理が完了となります。

※お申し出が15日を過ぎた場合は翌月末の退会となります。

※コース変更や退会・休会のお申し出がない場合は自動更新となり、次年度以降も自動継続となります。





## ◆対象学年 小学1年生～中学3年生

- ▶算数・特殊算サポート講座 …… 小学1年生～5年生  
 ▶中学受験準備[理科・社会]先取学習講座 …… 小学1年生～4年生

## ◆費用一覧 ※全て10%税込表記

【初回事務手数料】 ¥6,600

【授業料/月】

学年	受講可能科目	60分×4回	60分×8回	60分×12回	60分×16回	60分×20回
小学1年生～3年生	算・国・理・社	¥4,950	¥7,150	¥9,350	¥13,750	—
小学4年生～6年生	算・国・理・社	¥6,050	¥9,350	¥11,550	¥15,950	—
中学1・2年生	英・数・国・理・社	—	¥13,200	¥18,150	¥22,550	¥27,500
中学3年生	英・数・国・理・社	—	¥15,400	¥20,350	¥24,750	¥30,800

【管理(諸経)費】¥2,200/月 【追加授業費用】 ¥1,320/回(60分)

※月途中入会の場合の費用は以下となります。

- ▶8日～14日に入会:月額授業料の75% ▶15日～21日に入会:月額授業料の50% ▶22日～末日までに入会:月額授業料の25%

※教材費・送料は教材をご購入の場合のみ発生します。 【教材費】¥1,650/冊 【送料】¥550/冊

※費用の引落日は毎月14日(土・日・祝の場合は翌平日)です。

## ◆1対1個別オプション(中学生のみ)

個別授業をご希望の場合、1回(60分)につき +¥2,200 費用が加算されます。

例)中1の月8回コース受講を受講、この8回すべて1対1個別に変更の場合 ¥13,200 ⇒ ¥30,800

内訳 : 【中1月8回授業料¥13,200】 + 【オプション費用¥2,200×8回=¥17,600】 = ¥30,800

## ◆併用受講 割引特典

- ▶プログラミング講座と併用受講 …… プログラミング講座の月謝 ¥8,800⇒¥6,600(¥2,200引き)  
 ▶英検対策講座と併用受講 …… 英検対策講座の月謝 ¥8,800⇒¥6,600(¥2,200引き)  
 ▶ユメドア英語講座と併用受講 …… ユメドア英語講座の月謝 ¥6,160⇒¥3,960(¥2,200引き)

## ◆コース変更・退会に伴うお手続き

## ▶▶コース変更(月回数の変更)

変更を希望する月の前月15日までに担当者にご連絡ください。ご連絡受付後、お手続き方法をご案内します。

## ▶▶退会

学習をしなくなる月の前月15日までに担当者にご連絡ください。例)3月から受講を停止 ……2月15日までに申込退会書類を郵送しますので同月25日までにご返送ください。弊社が書類を受け取り次第退会処理が完了となります。

※お申し出が15日を過ぎた場合は、退会手続きができません。

※コース変更や退会・休会のお申し出がない場合は、自動更新となり、次年度以降も自動継続となります。

## オンライン 高校生 1:1 講座 募集要項

高校生の自学自習を通じた『得意科目』を創り出すオンラインでのオリジナル学習方法

## 学校ワークで自学習を進める



自学習を進める中で出てきた質問内容を、授業日の前日までにLINEで問題と解答解説と一緒に送信する。

## 授業内で疑問点を解決



授業時間内で質問内容の解説を行います。質問対応が終われば、類似問題の演習も行います。

## もう一度復習を行なう

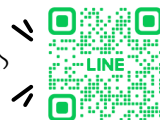


授業内で解決した問題がきちんと理解できているかを後日自分で解き直すことでしっかり定着します。

※本講座は、質問対応を主とする講座です。予習型授業をご希望の方は、予備校やその他高校生専門塾をご検討ください。

## 学費一覧

友達登録はコチラ♪



【初回事務手数料】 ¥6,600

【授業料/月】

※全て10%税込表記

学年	1回あたりの授業時間	受講回数	毎月の費用		
			授業料	管理諸経費	毎月のお支払金額
高1	60分	月4回	¥16,500	¥2,200	¥18,700
		以後月4回追加	¥16,500		
高2		月4回	¥17,600	¥2,200	¥19,800
		以後月4回追加	¥17,600		
高3		月4回	¥18,700	¥2,200	¥20,900
		以後月4回追加	¥18,700		

※月途中入会の場合の費用は以下となります。

▶15日～末日までに入会:月額授業料の50%

※教材費・配送料は教材をご購入の場合のみ発生します。【教材費】¥2,200/冊 【国内配送料】¥550/冊

※費用の引落日は毎月14日(土・日・祝の場合は翌平日)です。

## コース変更・退会に伴うお手続き

## ▶▶コース変更(月回数の変更)

変更を希望する月の前月15日までに担当者にご連絡ください。ご連絡受付後、お手続き方法をご案内します。

## ▶▶退会

学習をしなくなる月の前月15日までに担当者にご連絡ください。例)3月から受講を停止 ……2月15日までに申込退会書類を郵送しますので同月25日までにご返送ください。弊社が書類を受け取り次第退会処理が完了となります。

※お申し出が15日を過ぎた場合は、退会手続きができません。

※コース変更や退会・休会のお申し出がない場合は、自動更新となり、次年度以降も自動継続となります。



# オンラインプログラミング講座 募集要項

※費用はすべて税込となっております。

※月謝の引落日は毎月14日(土・日・祝は翌平日)です。

## ◆学費一覧◆

※費用は全て10%税込です

対象学年	月謝	月時間数
小1～中2	¥8,800	60分×4回

【テキスト代】 ¥2,750 【送料】 ¥550

※テキスト代、送料は初回のみいただきます。



## ◆ジュニア・プログラミング検定◆

(サーティファイ情報処理能力認定委員会が主催する検定で、受講生以外でも受験可能です。)

### 【検定料】

※費用は全て10%税込です

4級(エントリー)	3級(ブロンズ)	2級(シルバー)	1級(ゴールド)
¥2,600	¥2,800	¥3,000	¥3,200

※プログラミング講座は検定合格を目標としたカリキュラム内容になっておりますので、カリキュラムの進捗状況を鑑み、適宜受験をご提案させていただきます。

## 【月途中入会】 授業料・月回数が下記の通りになります。

・毎月1日から7日の入会	: ¥8,800、60分×4回
・毎月8日から14日の入会	: ¥6,600、60分×3回
・毎月15日から21日の入会	: ¥4,400、60分×2回
・毎月22日から末日までの入会	: ¥2,200、60分×1回

## 【割引特典】

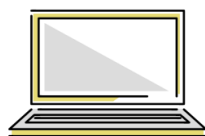
オンラインラシック受講生の併用受講は月謝¥6,600(¥2,200引き)で受講が可能です。

## 【退会手続き】

退会される当月15日までに担当者にお申し出ください。  
退会に伴う書類をお送りいたしますので、同月25日までにご返送ください。  
翌月からの授業料引落しを停止し、当月末退会処理を行います。

注1)変更のお申し出が15日を過ぎた場合は、金額変更や返金手続きができなくなり、翌月以降の調整となります(月の途中での変更はできません。)

注2)退会のお申し出がない場合は自動更新となり、次年度以降も自動継続となります。



TEL : 080-3347-6345  
MAIL : online@ing-edu.com



オンラインで

世界一周!  
グローバル教養が身につく

# 世界遺産講座

## さあ、世界旅行へ行きましょう！

Let's travel around the world!

二次元コードをクリックすると、講座内で実際に使用している動画(ショートバージョン)を視聴できます。



パリのセーヌ河岸  
Banks of the Seine



イエローストーン国立公園  
Yellowstone National Park



古都アユタヤ  
Historic of City Ayutthaya

## 世界遺産講座で 習得できるスキル

グローバルな教養や知識

SDGs・ESDの効果学習



世界遺産検定の取得

科目横断的でつながりのある学習機会

### オンライン学習コース

対象学年	小4～小6・中1～中3
授業日時	【月曜日】 19:30～20:20 【土曜日】 15:00～15:50 / 18:00～18:50 ※いずれかをご選択ください
授業回数	月3回
料金	4,400円(税込)/月 ※管理(諸経)費 ¥330/月

### イング オンライン受付窓口

# 080-3347-6345

月▶金 11:00▶19:00

進学・受験指導 since1969



Gakken Group

### 受講申込

1 右の「受講申込二次元コード」をクリックします。

受講申込二次元コード

2 画面に沿って必要事項を入力します。「講座選択」より「(全国オンライン)世界遺産」をお選びください。

3 「オンライン講座へのお申し込みを受付しました」と画面に表示されたら、続けて「口座振替手続きを行う」をタップし、口座の登録を行います。 ※イング在校生の方は、口座振替手続きの必要はございません。ここまでで申込完了です。

4 画面に沿って必要事項を入力します。 5 「正常完了」と画面に表示されたら申込は終了です。



### 申込後の流れ

申込受付後、必ず確認のお電話を差し上げます。このお電話で受講にあたってのご案内や費用面のご説明をさせていただきます。確認終了後、受講手続きが完了となります。